



КРАСНОЯРСКИЙ КРАЕВОЙ
ЦЕНТР ТУРИЗМА И КРАЕВЕДЕНИЯ

**РАЗРАБОТКА
КУЛЬТУРНО-ПОЗНАВАТЕЛЬНЫХ
МАРШРУТОВ
В КРАСНОЯРСКОМ КРАЕ**



План работы по реализации Концепции развития дополнительного образования детей до 2030 года в Красноярском крае

2024 г. – **44** познавательных маршрута

2030 г. – **50** познавательных маршрутов

На 02.09.2024 – **26** познавательных маршрутов в региональном реестре

До 31.12.2024 необходимо доработать **18** познавательных маршрутов

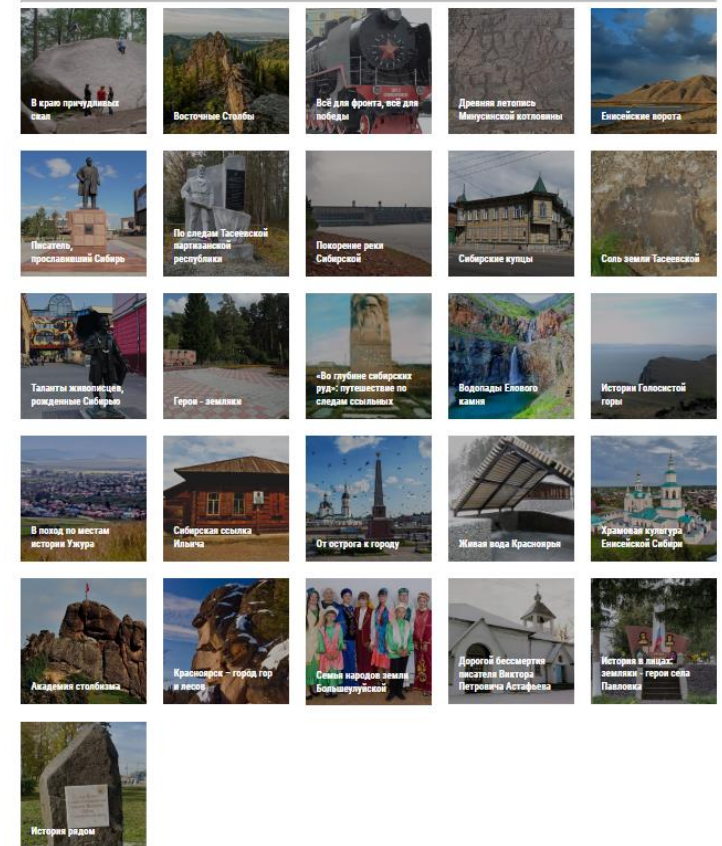


Познавательные маршруты по территориям муниципальных образований Красноярского края

<https://krstur.ru/guide/poznavatelnye-marshruty/poznavatelnye-marshruty.php>

1. г. Енисейск
2. г. Канск
3. г. Красноярск
4. г. Лесосибирск
5. г. Минусинск
6. г. Назарово
7. г.о. Дивногорск
8. г.о. Норильск
9. пгт. Шушенское
10. Большеулуйский район
11. Каратузский район
12. Краснотуранский район
13. Назаровский район
14. Минусинский район
15. Тасеевский район
16. Ужурский район
17. Пировский муниципальный округ
18. Тюхтетский муниципальный округ

18 из 61





Разработчики познавательных маршрутов

1. МАОУ ДО «Центр туризма» г. Минусинска
2. МБУ ДО «Центр внешкольной работы» Тасеевского района
3. Отдел образования администрации Тюхтетского муниципального района
4. МОЦ ДОД Пировского муниципального округа, МБОУ «Пировская средняя школа»
5. МБУ ДО «Станция детского и юношеского туризма и экскурсий» г. Норильска
6. МБОУ ДО «Дом детского творчества» Краснотуранского района
7. МБОУ ДО «Ужурский центр дополнительного образования»
8. МБОУ «Емельяновская СОШ № 1»
9. МБУ ДО «Дом детско-юношеского туризма и экскурсий» г. Канска
10. КГБ ПОУ «Енисейский многопрофильный техникум»
11. КГБОУ «Лесосибирский кадетский корпус»
12. МБОУ «Ровненская средняя школа имени Г.П. Ерофеева» Балахтинского района
13. МБОУ «Средняя общеобразовательная школа № 3» г. Боготола
14. МОБУ «Средняя общеобразовательная школа № 3 имени А.С. Пушкина» г. Минусинска
15. МКОУ «Новоеловская СОШ», Елгинская ООШ - филиал МКОУ «Березовская СОШ», Бычковский сельский Дом культуры Большеулуйского района
16. МБОУ ДО «Центр «Радуга» Каратузского района
17. МБОУ ДО «Назаровский районный Дом детского творчества»
18. МБОУ «СОШ 14» г. Назарово



План работы по разработке познавательных маршрутов в 2024 году

№	Мероприятие	Сроки
1	Подготовка описания познавательного маршрута по структуре и отправка на экспертизу	20.09 – 30.09.2024
2	Получение обратной связи и доработка	1.10 – 31.10.2024
3	Подготовка УМК к маршруту	1.11 – 30.11.2024
4	Публикация маршрута в региональном реестре и на всероссийской платформе	1.12 – 15.12.2024

E-mail: ekskursii.24@mail.ru





Структура познавательного маршрута

Название и тема познавательного маршрута Ключевые направления	
Краткое описание маршрута	
Предполагаемая целевая аудитория	
Обоснование познавательного маршрута: - цель, задачи; - образовательные результаты и воспитательные эффекты, в т.ч. результаты профорientации (при наличии данной целевой установки); - интеграция в образовательные программы; - формы деятельности для достижения образовательных результатов и воспитательных эффектов.	
Ресурсы региона и района маршрута	
Сезон и особые условия	

Протяженность и продолжительность маршрута	
«Нитка» маршрута с инфраструктурными и природными объектами показа	
Дополнительные условия	
Карта маршрута	
Фотоматериалы	
Краткое описание передвижения на маршруте	
Образовательные мероприятия: вводное занятие, мероприятия на основных объектах показа, рефлексия	
Информационные ресурсы и методические материалы для работы на маршруте	

Название: **«От острога к городу»**

Тема: Знакомство с культурой и историческим наследием г. Канска

Название: **«Дорогой бессмертия писателя Виктора Петровича Астафьева»**

Тема: Путешествие В.П. Астафьева в Каратузский район

Название: **«Живая вода Красноярья»**

Тема: Водные ресурсы Красноярского края. Определение физических свойств воды, взятой в открытых водных источниках.

Маршрут «Храмовая культура Енисейской Сибири»

Краткое описание:

В процессе движения по маршруту обучающиеся погружаются в мир духовной жизни посредством знакомства с жизненным укладом высокодуховного человека, изучения памятников историко-культурного наследия родного края, особенностей храмового зодчества в соборах Сибири. Обучающиеся узнают, как создавались иконы в России в XVI веке, посетят мастер-классы по иконописи и звонарному делу. Уникальность маршрута заключается в сочетании разных направлений искусства (живопись, архитектура) и знакомстве обучающихся как с современными произведениями, сооружениями, так и с памятниками историко-культурного наследия XVII – XIX вв.

Маршрут «Академия столбизма»

Образовательные мероприятия:

На вводном занятии обучающиеся выясняют, что они знают о туризме, альпинизме и столбизме, частично заполняют «Мой дневник путешествия», рассуждают на тему, легко ли стать столбистом.

В ходе маршрута для ребят проводится экскурсия по фанпарку «Бобровый лог», мастер-класс по оказанию первой помощи (ведущими МК могут выступить педагог-организатор ОБЖ / медицинский работник). Поднявшись на канатно-кресельной дороге К1, ребята совершат переход от смотровой площадки до ск. Такмак и обратно (или пройдут до Восточного входа в национальный парк «Красноярские Столбы»). У Гранитного карьера пройдет встреча со столбистами и мастер-класс по вязанию узлов. Во Дворце спорта имени Ивана Ярыгина будет проведена экскурсия по Залу спортивной славы и интерактивная викторина «История спорта».

При проведении рефлексии важно, чтобы обучающиеся рассказали о том, что нового и интересного узнали на маршруте. Было ли их первоначальное представление адекватно тому, что они узнали в процессе путешествия, и как оно изменилось. Используются следующие форматы: игра «Блиц-опрос о Красноярском крае»; заполнение страниц дневника путешествия, подготовка постов о маршруте в социальные сети.



Познавательные маршруты

Красноярский край

Маршрутов в регионе: 19

Фильтры



**«ИСТОРИЯ В ЛИЦАХ:
ЗЕМЛЯКИ - ГЕРОИ СЕЛА
ПАВЛОВКА»**



Тип маршрута: Пеший

🕒 5ч 🚶 68 км



**«Дорогой бессмертия
писателя Виктора
Петровича Астафьева»**



Тип маршрута: Комбинированный

🕒 4ч 🚶 43 км



**«Семья народов земли
Большеулуйской»**



Тип маршрута: Комбинированный

🕒 2д 🚶 276 км



«От острога к городу»



Тип маршрута: Пеший

🕒 2ч 🚶 5 км





По следам Тасеевской партизанской республики

Сложность маршрута: Однодневный поход
Тип маршрута: Велосипедный
Сезонность: Лето
⌚ 6 часов 📏 32 км

Скачать трекер маршрута



Описание маршрута

Маршрут проходит в восточной части Тасеевского района. Район расположен на Приангарском Ангаро-Чунском плато Среднесибирского плоскогорья, крайний запад занят низкорным Енисейским краем, юго-запад находится в северной части Канско-Рыбинской котловины. Климат в районе резко континентальный. Район имеет обильную речную сеть, к наиболее крупным рекам относятся Тасеева, Бирюса (Она), Усолна.



Проект «1000 маршрутов» <https://школьныйтуризмроссии.рф/>

Расположение маршрута

В сельской местности и природной среде

Целевая аудитория маршрута

Обучающиеся 14-18 лет. Маршрут может быть пройден классными коллективами, семьями, клубами, малыми группами.

Доступность маршрута для детей с ОВЗ

Да

Региональный реестр познавательных маршрутов

Перейти >

Цели и задачи маршрута

Ознакомление обучающихся с отдельными историческими событиями и процессами, происходившими на территории родного края. Формирование у обучающихся начальных туристских навыков и приобщение к здоровому образу жизни.

1. Познакомить обучающихся с одним из ключевых событий времен Тасеевской партизанской республики – Найтымским боем.
2. Формирование ценностного отношения к истории родного края.
3. Сформировать стремление к здоровому образу жизни средствами активного туризма.



Что интересного на маршруте?



✓ Посещение музеев

Образовательные задачи маршрута

1. Познакомить обучающихся с одним из ключевых событий времен Тасеевской партизанской республики – Кайтымским боем.
2. Формирование ценностного отношения к истории родного края.
3. Сформировать стремление к здоровому образу жизни средствами активного туризма.

Учебно-методический комплекс (литература о маршруте)

Видеофильм о Тасеевской партизанской республике <https://www.youtube.com/watch?v=aDoAjzeqSpA> ;
Второй видеофильм о Тасеевской партизанской республике <https://www.youtube.com/watch?v=7P-FxpF3K44>

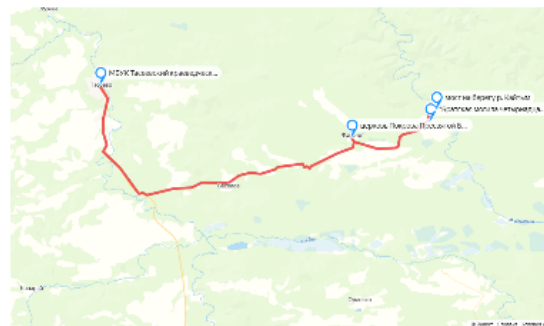
Описание возможностей интеграции в образовательные программы общего и/или дополнительного образования

Данный маршрут интегрируется в следующие образовательные программы: программы воспитательной работы, дополнительные общеобразовательные программы (туристско-краеведческая, социально-гуманитарная направленности), образовательные программы основного общего образования во внеурочной деятельности: история, основы безопасности жизнедеятельности (обеспечение личной безопасности в природной среде).

Описание пути следования по маршруту

Маршрут начинается в селе Тасеево с посещения краеведческого музея. Далее переезжаем в село Фаначет. В центре села расположена Церковь Покрова Пресвятой Богородицы. Церковь построена в начале прошлого столетия и является единственным подобным строением на территории района сохранившимся до наших дней. История этого культового сооружения неразрывно связана с событиями времен Гражданской войны. Переезд, либо переход к объекту культурного наследия регионального значения "Братская могила четырнадцати партизан, погибших в Кайтымском бою с колчановским карательным отрядом Красильникова 28 июня 1919 года", осуществляется по грунтовой дороге в восточном направлении от моста через ручей Томка. Преодолеваемое расстояние составляет – 13 км.

Остановиться на обед удобнее у моста на берегу реки Кайтым, где, когда то была деревня с одноименным названием. Добраться до указанного места, возможно, продолжив путь по используемой дороге в северном направлении. Данный отрезок пути от памятника, составляет – 1,5 км.



Программа маршрута

Маршрут начинается в селе Тасеево с посещения краеведческого музея, который своим появлением обязан Тасеевской партизанской республике. В музее обширные постоянно действующие экспозиции посвященные событиям Гражданской войны. Экскурсия в музее продолжительностью 30 минут. Посещение Церкви Покрова Пресвятой Богородицы в селе Фаначет. Церковь построена в начале прошлого столетия и является единственным подобным строением на территории района сохранившимся до наших дней. История этого культового сооружения неразрывно связана с событиями времен Гражданской войны. Посещение объекта культурного наследия регионального значения "Братская могила четырнадцати партизан, погибших в Кайтымском бою с колчановским карательным отрядом Красильникова 28 июня 1919 года". Беседа о значимых событиях в истории района. Туристский обед у моста на берегу реки Кайтым.

Крупные населенные пункты маршрута и ключевые объекты маршрута

Краеведческий музей с. Тасеево – церковь Покрова Пресвятой Богородицы с. Фаначет – памятник погибшим партизанам – р. Кайтым

Дополнительная информация и (или) условия

Потребуется наличие велосипедов и рюкзаков по количеству участников. Кроме того, рекомендуется иметь с собой репеллент, запас питьевой воды, набор продуктов рассчитанных для однократного приготовления пищи, головной убор, плащ на случай дождя. Возможно пешее прохождение маршрута, в этом случае продолжительность увеличится и необходима будет ночевка и транспортный переезд между селами.

Открыть карту маршрута >



Методические материалы в помощь разработчикам



<https://www.krstur.ru/guide/poznavatelnye-marshruty/mm/>





Регистрация экскурсий и маршрутов

С 1 мая 2022 все организованные экскурсии и познавательные маршруты с обучающимися в обязательном порядке необходимо регистрировать в единой системе регистрации экскурсий и маршрутов

<https://krstur.ru/guide/poznavatelnye-marshruty/registration/>



Регистрация экскурсии

Регистрация познавательного маршрута





Форма регистрации познавательного маршрута

Регистрация познавательного маршрута

* Территория

Краевые учреждения внесемейного восп... ▾

Если Вы не из Красноярского края, то необходимо выбрать "Другой регион РФ" и заполнить поле ниже

Другой регион РФ

Например: Кемеровская область

* Название организации

Например: КГБОУ ДО "Красноярский краевой центр туризма и краеведения"

* ФИО руководителя группы

* Познавательный маршрут

- ▾

* Дата проведения маршрута

с по

* Количество детей дошкольного возраста


* Количество детей (1-4 класс)

* Количество детей (5-9 класс)

* Количество детей (10-11 класс)

* Количество взрослых

* Фотография

 Загрузить

До 20 файлов, допустимый размер одного файла — 20 МБ.

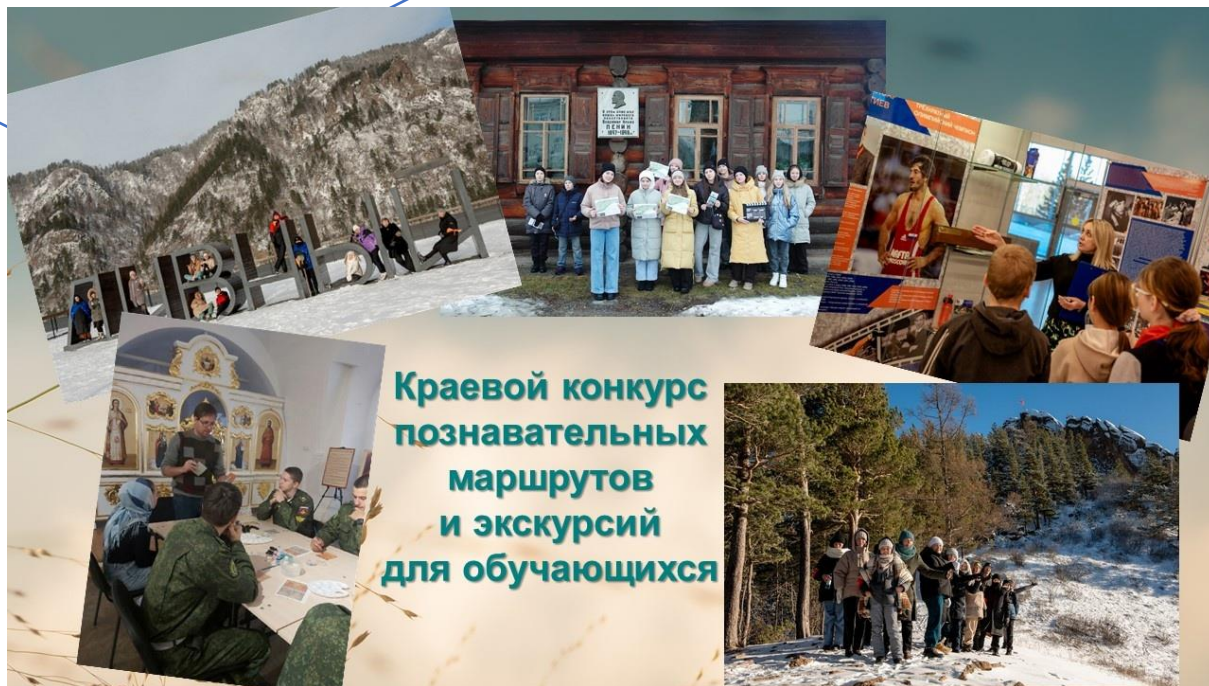
* Я даю согласие на обработку Оператором своих персональных данных, то есть совершение, в том числе, следующих действий: обработку (включая сбор, систематизацию, накопление, хранение, уточнение (обновление, изменение), использование, обезличивание, блокирование, уничтожение персональных данных), при этом общее описание вышеуказанных способов обработки данных приведено в Федеральном законе от 27.07.2006 № 152-ФЗ, а также на передачу такой информации третьим лицам, в случаях, установленных нормативными документами вышестоящих органов и законодательством.

Согласен

Отправить предварительную заявку



Конкурс для обучающихся в 2024 году



Номинации конкурса:

- «Лучший познавательный маршрут»;
- «Лучшая экскурсия».

Возрастные группы:

- 12-14 лет;
- 15-18 лет.

Работы принимаются **до 10 октября 2024 года.**

Положение о конкурсе и форма регистрации размещены на официальном сайте Центра – <https://clck.ru/38vTRX>.

Награждение состоится в рамках краевого фестиваля «Сибирь возможностей» в ноябре 2024 г. в г. Красноярске.



КРАСНОЯРСКИЙ КРАЕВОЙ
ЦЕНТР ТУРИЗМА И КРАЕВЕДЕНИЯ

Контакты

Телефон: 8 391-221-41-96

E-mail: ekskursii.24@mail.ru

Ильина Ольга Сергеевна, методист отдела
краеведения и образовательных путешествий